

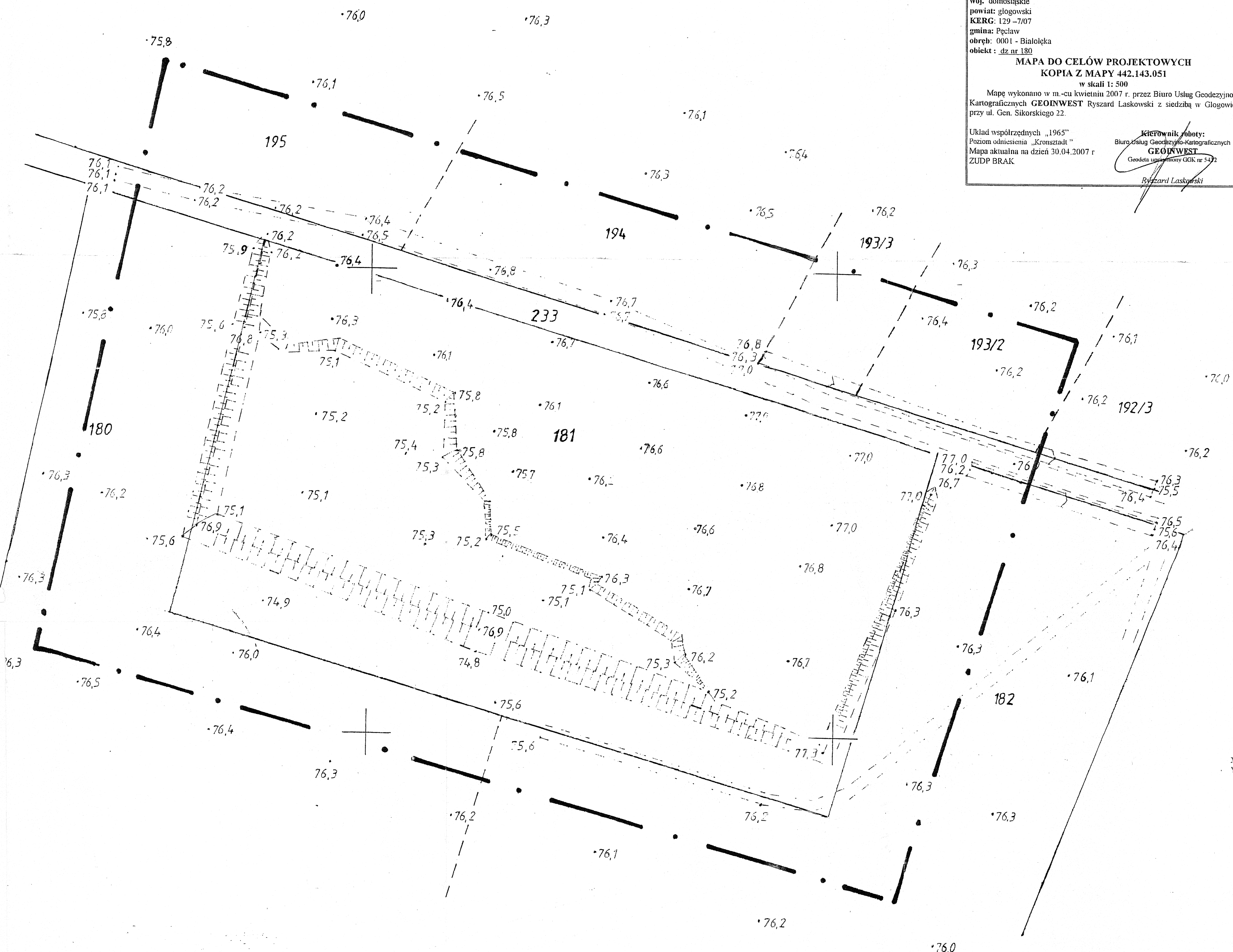
woj. dolnośląskie  
 powiat: glogowski  
 KERG: 129 - 7/07  
 gmina: Pečlav  
 obręb: 0001 - Białoleka  
 obiekt: dz nr 180

**MAPA DO CELÓW PROJEKTOWYCH**  
**KOPIA Z MAPY 442.143.051**  
 w skali 1: 500

Mapę wykonano w m.-cu kwietniu 2007 r. przez Biuro Usług Geodezyjno-Kartograficznych **GEONWEST** Ryszard Laskowski z siedzibą w Głogowie przy ul. Gen. Sikorskiego 22.

Układ współrzędnych „1965”  
 Poziom odniesienia „Kronsztadt”  
 Mapa aktualna na dzień 30.04.2007 r  
 ZUDP BRAK

**Kierownik roboty:**  
 Biuro Usług Geodezyjno-Kartograficznych  
**GEONWEST**  
 Geodeta uprawniony GGR nr 5472  
 Ryszard Laskowski



X = 56 24 900  
 Y = 36 70 700

X = 56 24 800  
 Y = 36 70 700