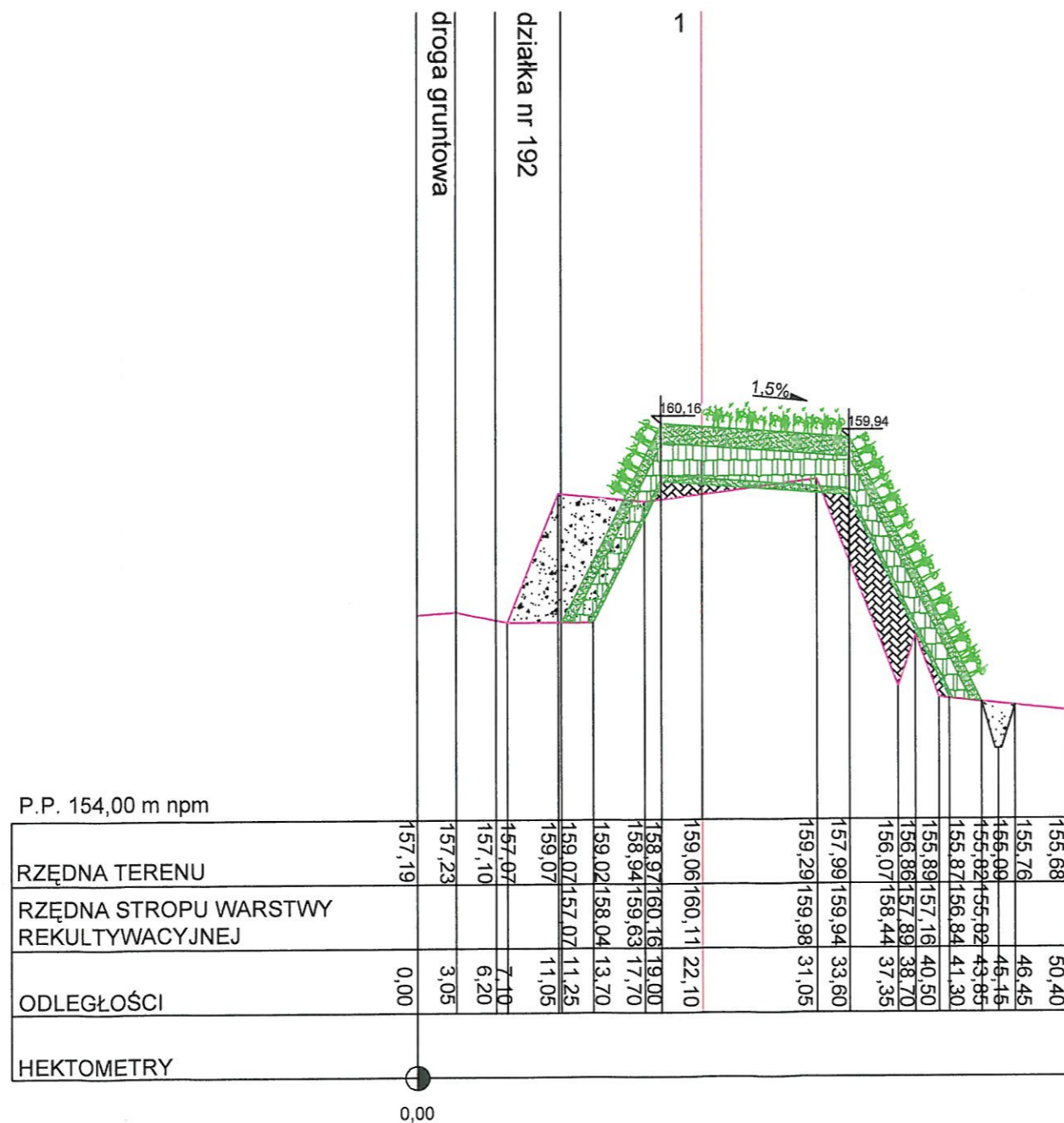


PRZEKRÓJ POPRZECZNY D-D

1:100
1:500



WARSTWA REKULTYWACYJNA - 0,9m



ISTNIEJĄCY TEREN



PRZEMIESZCZONE ODPADY



ZIEMIA + ODPADY DO PRZEMIESZCZENIA



INWESTOR	GMINA WĄDROŻE WIELKIE					
ZAKŁAD	WYSYPISKO ODPADÓW W BUDZISZOWIE WIELKIM					
OBIEKT	PROJEKT REKULTYWACJI WYSYPISKA ODPADÓW					
NAZWA DOKUMENTACJI	PRZEKRÓJ POPRZECZNY D-D					
TREŚĆ RYSUNKU	PRZEKRÓJ POPRZECZNY D-D					
	Imię i Nazwisko	Nr uprawnień	Podpis	Data	Skala	Nr rys.
PROJEKTOWAŁ	mgr inż. Bartłomiej Adamiec		<i>Adamiec</i>	01.2010	1:100/500	6
SPRAWDZIŁ	mgr inż. Marian Peksa	585/87/PW 121/81/GW	<i>Peksa</i>			