
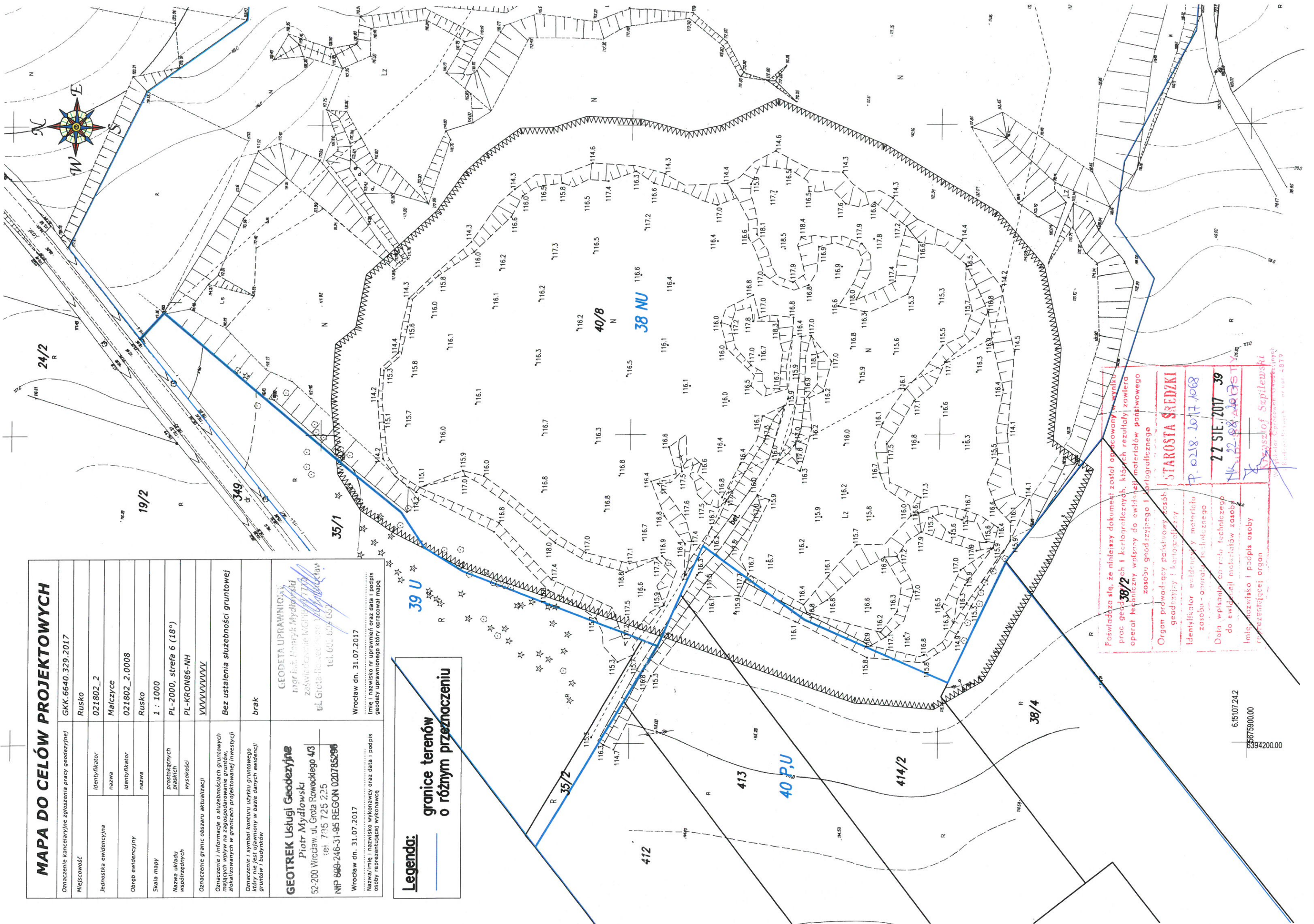


# MAPA DO CELÓW PROJEKTYWYCH

Oznaczenie kancelaryjne zgłoszenia pracy geodezyjnej		GKK.6640.329.2017	
Miejscowość		Rusko	
Jednostka ewidencyjna		Identyfikator	021802_2
		Nazwa	Małczyce
Obszr ewidencyjny		Identyfikator	021802_2.0008
		Nazwa	RUSKO
Skala mapy		1 : 1000	
Nazwa układu współrzędnych		PL-2000, strefa 6 (18°)	
Oznaczenie granic obszaru aktualizacji		PL-KRON86-NH VVVVVVVVVV	
Oznaczenie i informacje o służebnościach gruntowych określonych w niniejszym projekcie, zrealizowanych w granicach projektowanej inwestycji		Bez ustalenia służebności gruntowej	
Oznaczenie i symbol konturu użytku gruntowego, który nie jest ujawniony w bazie danych ewidencji gruntów i budynków		brak	
<b>GEOTREK Usługi Geodezyjne</b> Piotr Mydlowski 52-200 Wrocław, ul. Grota Roweckiego 43 tel: 705 725 225 NIP 689-246-31-85 REGON 020785296 Wrocław dn. 31.07.2017		GEODETA UPRAWNIONY mgr inż. Piotr Mydlowski zaświadczenie MGPN 1779 ul. Grota Roweckiego 43 tel: 602 804 657 Wrocław dn. 31.07.2017	

**Legenda:**  
 granice terenów o różnym przeznaczeniu



Poświadczam, że niniejszy dokument został opracowany w wyniku prac geod. technicznych i kartograficznych, których rezultaty zawiera operat techniczny wpisany do ewidencji materiałów państwowego zasobu geod. i kartograficznego.  
 Organ prowadzący państwowy zasób geod. i kartograficzny  
**STAROSTA ŚREDZKI**  
 P. 0218. 2017.1068  
 27 SIE. 2017 39  
 NK 22.08.2017  
 Krzysztof Septilewski  
 Urząd Gminy Małczyce, ul. 1 Maja 4879

6.15107.242  
 23675900.00  
 2394200.00