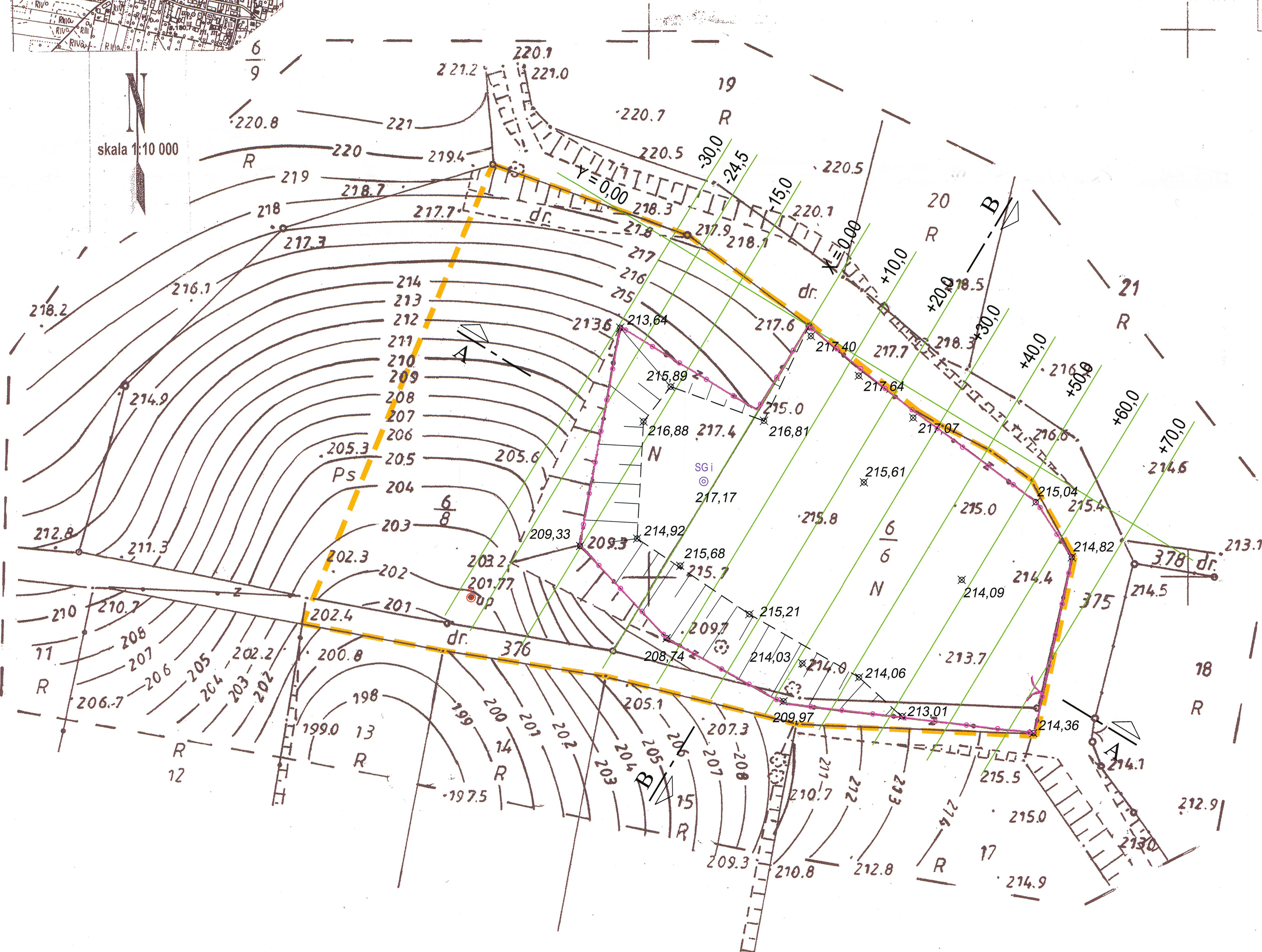


województwo: dolnośląskie	MAPA DO CELÓW PROJEKTOWYCH SKALA 1: 500	Aktualizację mapy w miesiącu : SIERPIEŃ 2004	
Powiat: trzebnicki	Wykonana na podstawie mapy zasadniczej (sył - wys). Granice nieruchomości przyjęto wg operatu ewidencji gruntów i budynków	wykonali: GEODETA UPRAWNIONY inż. Jerzy Borawski uprawnienie Nr 4249 wydane przez G.U.G. i.K. w Warszawie	DZIAŁALNOŚĆ GEODEZYJNA Jerzy Borawski 50-323 Wrocław, ul. Kluczborska 18/6 tel. (071) 321-32-51, 0 604 634 868 NIP 898-124-50-00, REGON 931550599
Gmina: WISZNIA MAŁA	Nr sekcji : 453.134.104 (POWIĘKSZENIE)	(imię i nazwisko, podpis, nr upr. zawodowych)	D.Z.: 4576/2004
Obwód: PIOTRKOWICZKI	NINIEJSZA MAPA W PASIE OZNACZONYM PRZERYWANĄ LINIĄ MOŻE SŁUżyć DO OPRACOWANIA PROJEKTÓW TECHNICZNYCH UZGADNIANYCH PRZEZ ZUDP		

STAROSTA TRZEBNICKI
Powiatowy Ośrodek Dokumentacji
Geodezyjnej i Kartograficznej
W niniejszym dokumencie sył przerywaną (grubą)
określono aktualną sył mapy zasadniczej
dokumenty z powiatu uzupelniają do 15.12.2004
do z zasobu powiatowego w dniu
i z zezwolenia nr 2090-34/04
Niniejsza mapa może służyć do celów projektowych
Projektowane obiekty budowlane wymagające
pozwolenia na budowę, pozwolenia na wydobycie
i inwentaryzacji powiatowej, w tym: planu
uprawnione do wydobycia, Geodezyjnej i Kartograficznej
Powiatowego Ośrodka Dokumentacji
Trzebnicki, 27. SIE 2006
mgr inż. Anna Lisiecka






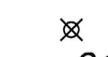


**REKULTYWACJA SKŁADOWISKA ODPADÓW
PIOTRKOWICZKI**

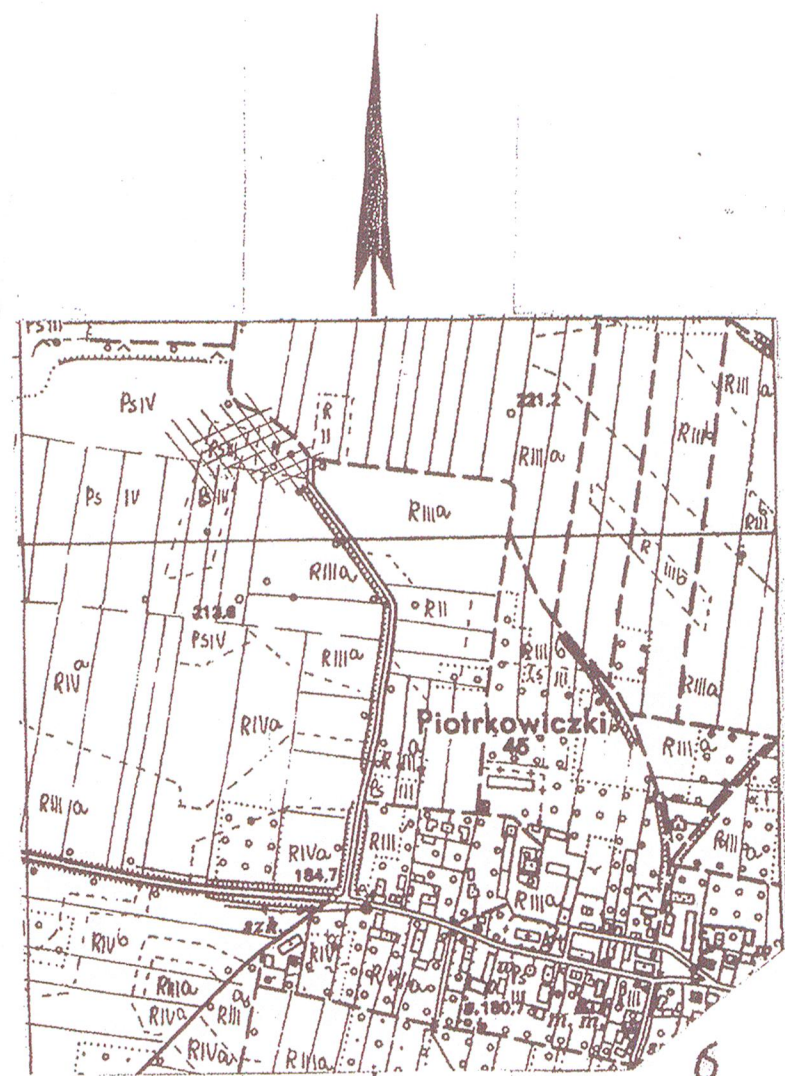
PLAN SYTUACYJNY - STAN ISTNIEJĄCY

1 : 500

OBJAŚNIENIA:

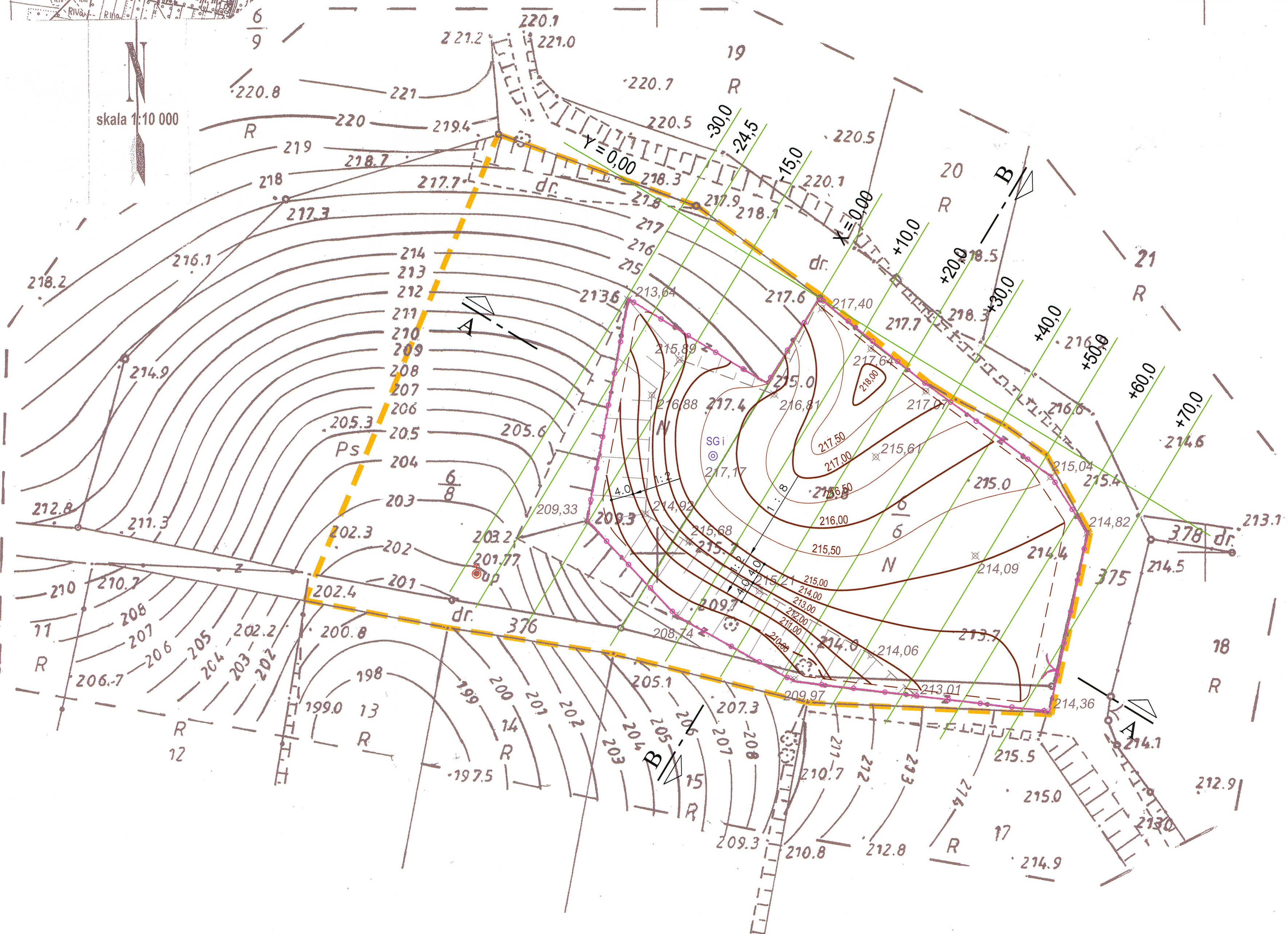
-  GRANICA OPRACOWANIA
-  ISTN. OGRODZENIE
-  PRZEKROJE (PIKIETAŻE) PRZYJĘTE DO OBLICZEŃ ROBÓT ZIEMNYCH (liczba oznacza odległość [m] przekroju od bazy 0,0)
-  ISTN. STUDNIA ODGAZOWUJĄCA
-  ISTN. ODWIERT KONTROLNY (PIEZOMETR)
-  RZĘDNE ISTNIEJĄCE - POMIAR UZUPEŁNIAJĄCY - X 2004r.

BONUS PRACOWNIA PROJEKTOWA		52-339 Wrocław ul. Polabian 2	
Obiekt:	Rekultywacja składowiska odpadów w Piotrkowiczkach		
Nazwa rysunku:	PLAN SYTUACYJNY - STAN ISTNIEJĄCY Przekroje do obliczeń robót ziemnych	Skala :	1:500
Inwestor:	Urząd Gminy Wisznia Mała		
Stadium:	Projekt wykonawczy		
Zespół:	Imię i Nazwisko	Nr uprawnień	Specjalność
Projektant	mgr inż. Stefania Kowalska	268/90/UW	instal-inż.
Sprawdzający	mgr inż. Dorota Płocka	335/90/UW	instal-inż.
	Data	Podpis	
	12.2004	<i>[Signature]</i>	
	12.2004	<i>[Signature]</i>	



województwo: dolnośląskie	MAPA DO CELÓW PROJEKTOWYCH SKALA 1: 500 Wykonana na podstawie mapy zasadniczej (synt - wys). Granice nieruchomości przyjęto wg operatu ewidencji gruntów i budynków	Aktualizację mapy w miesiącu : SIERPIEŃ 2004 wykonał: GEODETA UPRAWNIONY inż. Jerzy Borawski uprawnienie Nr 4249 wydane przez G.U.G. i.k. w Warszawie	DZIAŁALNOŚĆ GEODEZYJNA Jerzy Borawski 50-323 Wrocław, ul. Kluczborska 18/6 tel. (071) 321-32-51, 0 604 634 868 NIP 898-124-50-00, REGON 931550599
Powiat: trzebnicki	Nr sekcji : 453.134.104 (POWIĘKSZENIE)	D.Z.: 4578/2004	
Gmina: WISZNIA MAŁA	NINIEJSZA MAPA W PASIE OZNACZONYM PRZERYWANĄ LINIĄ MOŻE SŁUżyć DO OPRACOWANIA PROJEKTÓW TECHNICZNYCH UZGADNIANYCH PRZEZ ZUDP		
Obwód: PIOTRKOWICZKI			

STAROSTA TRZEBNICKI
Powiatowy Ośrodek Dokumentacji
Geodezyjnej i Kartograficznej
W miarze konieczności (np. przy aktualizacji) dokonywać aktualizacji treści mapy zasadniczej. Dokumenty z powiatu uzupełniają do zasobu powiatowego w dniu i zawiadomiono pod nr. 2090-24/04. Niniejsze mapy nie służą do celów projektowych. Projektowane obiekty budowlane wymagające pozwolenia na budowę - należy zgłaszać i inwentaryzacji w Powiatowym Urzędzie Geodezyjnym i Kartograficznym. Powiatowego Ośrodka Dokumentacji i Kartograficznej. Trzebnicki, 27. SIE. 2004. Geodezyjny i Kartograficzny. mgr inż. Anna Lisiecka



**REKULTYWACJA SKŁADOWISKA ODPADÓW
PIOTRKOWICZKI**

PLAN SYTUACYJNY - STAN PROJEKTOWANY
1 : 500

OBJAŚNIENIA:

- GRANICA OPRACOWANIA
- ISTN. OGRODZENIE
- PRZEKROJE (PIKIETAŻE) PRZYJĘTE DO OBLICZEŃ ROBÓT ZIEMNYCH (liczba oznacza odległość [m] przekroju od bazy 0,0)
- ISTN. STUDNIA ODGAZOWUJĄCA
- ISTN. ODWIERT KONTROLNY (PIEZOMETR)

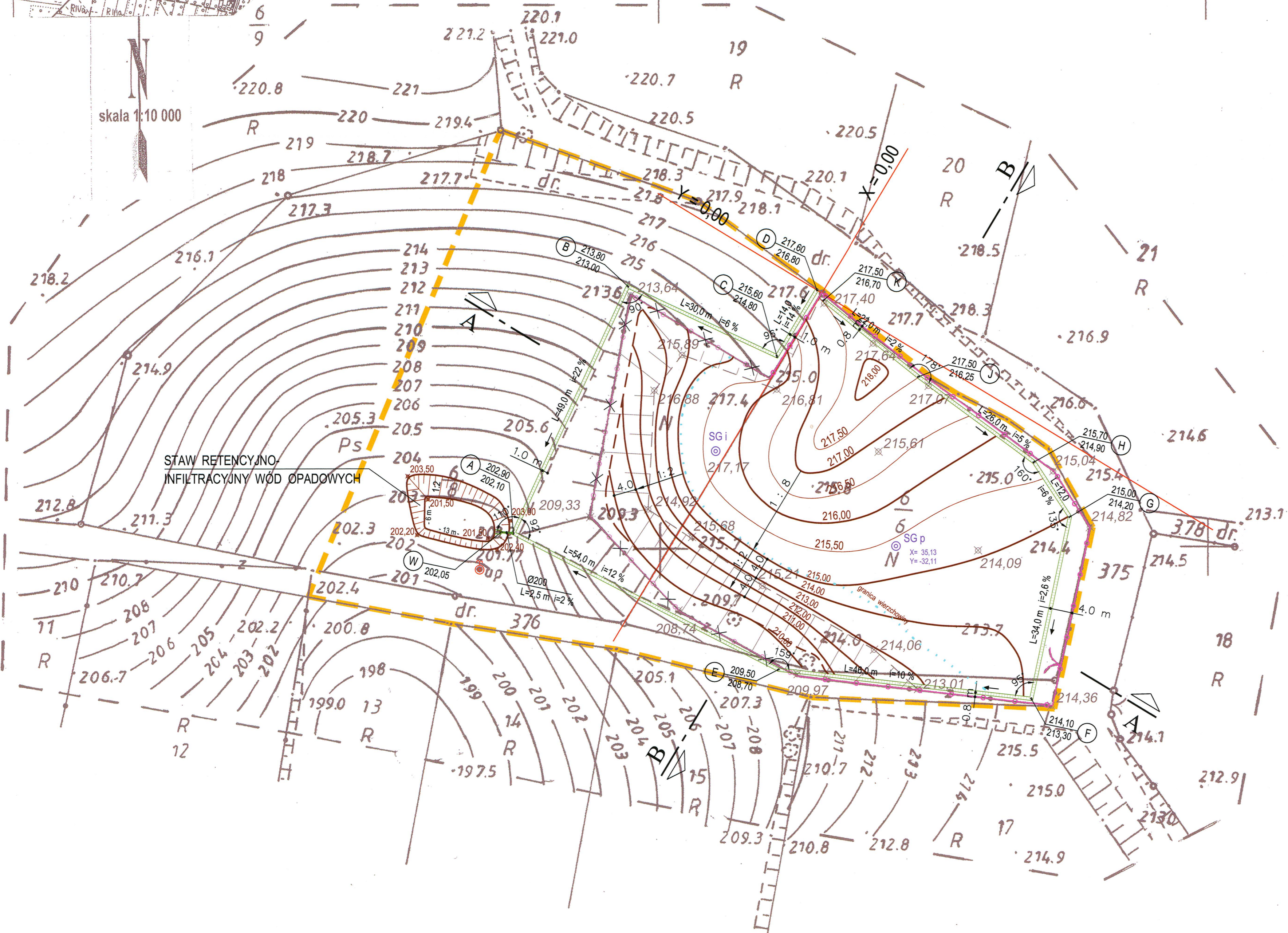
BONUS PRACOWNIA PROJEKTOWA		52-339 Wrocław ul. Polabian 2	
Objekt:	Rekultywacja składowiska odpadów w Piotrkowiczkach		
Nazwa rysunku:	PLAN SYTUACYJNY - STAN PROJEKTOWANY Przekroje do obliczeń robót ziemnych	Skala :	1:500
Inwestor:	Urząd Gminy Wisznia Mała		
Stadium:	Projekt wykonawczy		
Zespół:	Imię i Nazwisko	Nr uprawnień	Specjalność
Projektant	mgr inż. Stefania Kowalska	268/90/UW	instal-inż.
Sprawdzający	mgr inż. Dorota Płochocka	335/90/UW	instal-inż.
			Data
			12.2004
			Podpis
			<i>[Signature]</i>



województwo: dolnośląskie	MAPA DO CELÓW PROJEKTOWYCH SKALA 1: 500	Aktualizację mapy w miesiącu: SIERPIEŃ 2004	
Powiat: trzebnicki	Wykonana na podstawie mapy zasadniczej (sył - wys). Granice nieruchomości przyjęto wg operatu ewidencji gruntów i budynków	wykonano: GEODETA UPRAWNIENY inż. Jerzy Borowski uprawnienie Nr 4249 wydane przez G.U.G. i.k. w Warszawie	DZIAŁALNOŚĆ GEODEZYJNA Jerzy Borowski 50-323 Wrocław, ul. Kluczborska 18/6 tel. (071) 321-32-51, 0 604 634 868 NIP 898-124-50-00, REGON 931550599
Gmina: WISZNIA MAŁA	Nr sekcji: 453.134.104 (POWIĘKSZENIE)	D.Z.: 4578/2004	
Obwód: PIOTRKOWICZKI	NINIEJSZA MAPA W PASIE OZNACZONYM PRZERYWANĄ LINIĄ MOŻE SŁUżyć DO OPRACOWANIA PROJEKTÓW TECHNICZNYCH UZGADNIANYCH PRZEZ ZUDP		

STAROSTA TRZEBNICKI
Powiatowy Ośrodek Dokumentacji
Geodezyjnej i Kartograficznej
w obszarze swojej czynności przerywaną linią
dokonała aktualizacji w księgach mapy zasadniczej
dokumenty z powiatu uzupelnionej do 12.08.2004
do z zasobu powiatowego w dniu
i zewidencjonowanego pod nr 2090-34/04
Niniejsze mapy nie służyć do celów projektowych.
Projektowane obszary budowane wymagające
pozwolenia na budowę przekazywane
i inwentaryzacji w Wydziale Geodezji i Katastru
Powiatowego Ośrodka Dokumentacji
i Inwentaryzacji Geodezyjnej i Kartograficznej
Trzebnicki 7 SIE 700 Geodezyjnej i Kartograficznej
mgr inż. Anna Lisiecka

- TEREN INWESTYCJI**
- $F_C = 0,92$ ha Powierzchnia terenu w granicach opracowania
 - $F_R = 0,534$ ha Powierzchnia terenu objętego rekultywacją (po linii ogrodzenia, drenazu i stawu)
 - $L_0 = 118$ m Długość ogrodzenia do demontażu
- SKŁADOWISKO**
- $F_S = 3.990$ m² Powierzchnia całkowita składowiska, ze skarpami = 0,40 ha
 - $Ob_S = 263$ m Obwód całkowity składowiska
 - $F_W = 2.800$ m² Powierzchnia wierzchołki składowiska, bez skarp = 0,28 ha
 - $Ob_W = 222$ m Obwód wierzchołki składowiska
- STAW INFILTR.-RETENCYJNY**
- $F_1 = 77$ m² Powierzchnia dna
 - $Ob_1 = 35$ m Obwód dna
 - $F_2 = 190$ m² Powierzchnia całkowita, ze skarpami
 - $Ob_2 = 53$ m Obwód całkowity stawu retencyjnego
- PROJ. DRENAŻ ŻWIROWY OPASKOWY**
- $L_1 = 93$ m Długość odcinka A,B-D
 - $L_2 = 194$ m Długość odcinka A,E-K
 - $L_0 = 287$ m Długość całkowita



REKULTYWACJA SKŁADOWISKA ODPADÓW PIOTRKOWICZKI
PLAN ZAGOSPODAROWANIA TERENU
1: 500

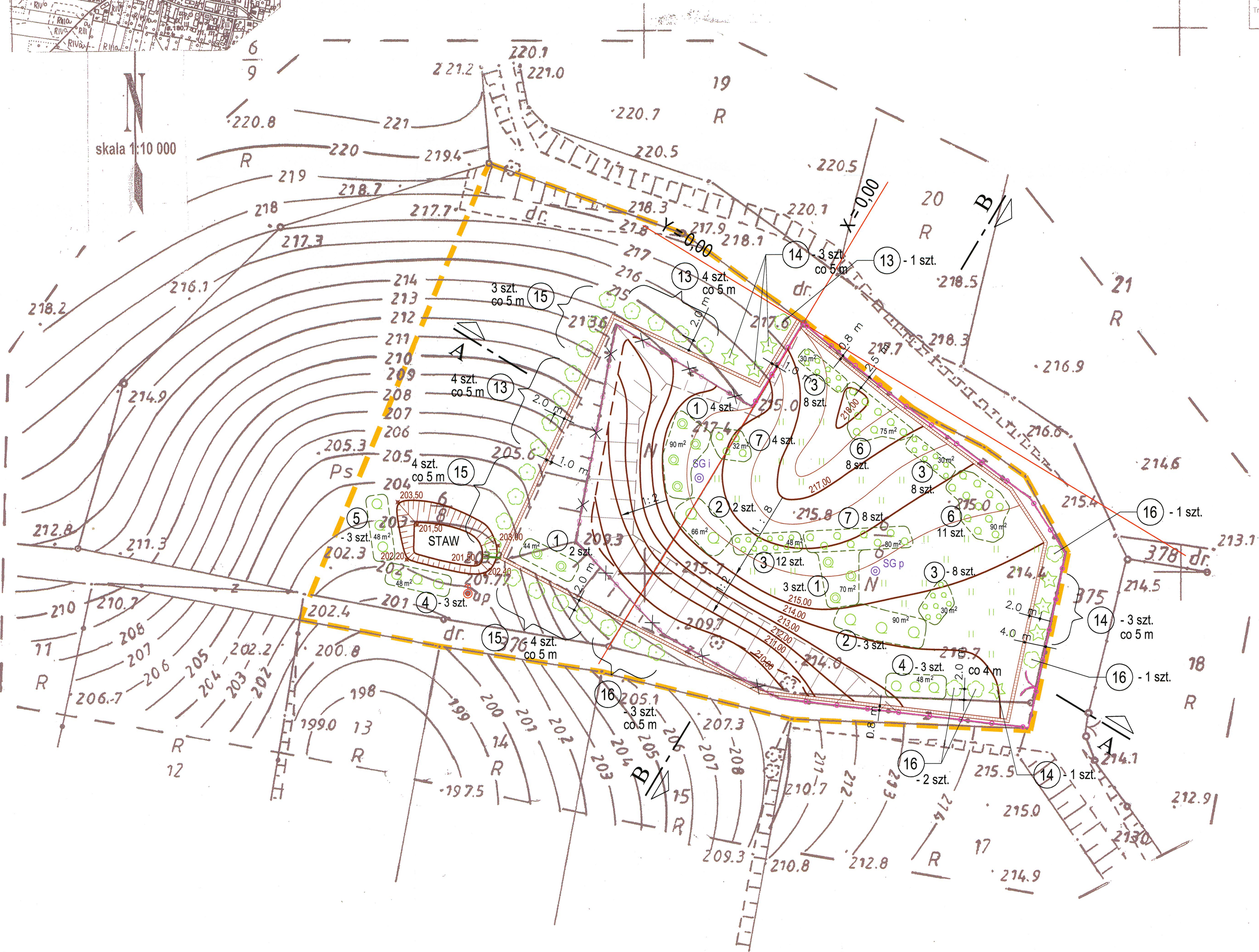
- OBJAŚNIENIA:**
- GRANICA OPRACOWANIA
 - ISTN. OGRODZENIE
 - OGRODZENIE DO LIKWIDACJI
 - PROJ. DRENAŻ ŻWIROWY OPASKOWY
 - PROJ. KANAŁ WYLOTOWY
 - WYLOT KANAŁU DO STAWU
 - A, B,...,K PUNKTY WYSOKOŚCIOWE DRENAŻU OPASKOWEGO
 - SGp ⊙ PROJ. STUDNIA ODGAZOWUJĄCA
 - SGi ⊙ ISTN. STUDNIA ODGAZOWUJĄCA
 - ⊙ ISTN. ODWIERT KONTROLNY (PIEZOMETR)

BONUS PRACOWNIA PROJEKTOWA		52-339 Wrocław ul. Połabian 2	
Objekt:	Rekultywacja składowiska odpadów w Piotrkowiczkach		
Nazwa rysunku:	PLAN ZAGOSPODAROWANIA TERENU	Skala:	1:500
Inwestor:	Urząd Gminy Wisznia Mała	Nr rys.:	4
Stadium:	Projekt wykonawczy		
Zespół:	Imię i Nazwisko	Nr uprawnień	Specjalność
Projektant	mgr inż. Stefania Kowalska	268/90/UW	instal-inż.
Sprawdzający	mgr inż. Dorota Płochocka	335/90/UW	instal-inż.
		Data	Podpis
		12.2004	[Signature]
		12.2004	[Signature]



województwo: dolnośląskie	MAPA DO CELÓW PROJEKTOWYCH SKALA 1: 500 Wykonana na podstawie mapy zasadniczej (sył – wys). Granice nieruchomości przyjęto wg operatu ewidencji gruntów i budynków	Aktualizację mapy w miesiącu : SIERPIEŃ 2004 wykonał: GEODETA UPRAWNIONY inż. Jerzy Borawski uprawnienie Nr 4249 wydane przez G.U.G. i.K. w Warszawie	DZIAŁALNOŚĆ GEODEZYJNA Jerzy Borawski 50-323 Wrocław, ul. Kluczborska 18/6 tel. (071) 321-32-51, 0 604 634 868 NIP 898-124-50-00, REGON 931550599
Powiat: trzebnicki	Nr sekcji :453.134.104 (POWIĘKSZENIE)	(imię i nazwisko, podpis, nr upr. zawodowych)	D.Z.: 4578/2004
Gmina: WISZNIA MAŁA	NINIEJSZA MAPA W PASIE OZNACZONYM PRZERYWANĄ LINIĄ MOŻE SŁUżyć DO OPRACOWANIA PROJEKTÓW TECHNICZNYCH UZGADNIANYCH PRZEZ ZUDP		
Obszr: PIOTRKOWICZKI			

STAROSTA TRZEBNICKI
Powiatowy Biuro Dokumentacji
Geodezyjnej i Kartograficznej
W oparciu o punktowy i liniowy plan sytuacyjny (gruba)
dokumentacja geodezyjna i kartograficzna
dokumenty z powiatu uzupelnione
do zeszłego powiatowego w dniu
i zrewidencjonowana pod nr
Ministerstwo Rolnictwa i Gospodarki
Projektowane obszary budowlane wymagające
poziomego na budowę i wyceny
i inwentaryzacji geodezyjnej
uprawnione do wydziału Geodezyjnego i Kartograficznego
Powiatowego Biura Dokumentacji
Trzebnicki, SIERPIEŃ 2004
mgr inż. Anna Lisiecka



REKULTYWACJA SKŁADOWISKA ODPADÓW PIOTRKOWICZKI

PLAN SYTUACYJNY - ZIELEŃ PROJEKTOWANA

1 : 500

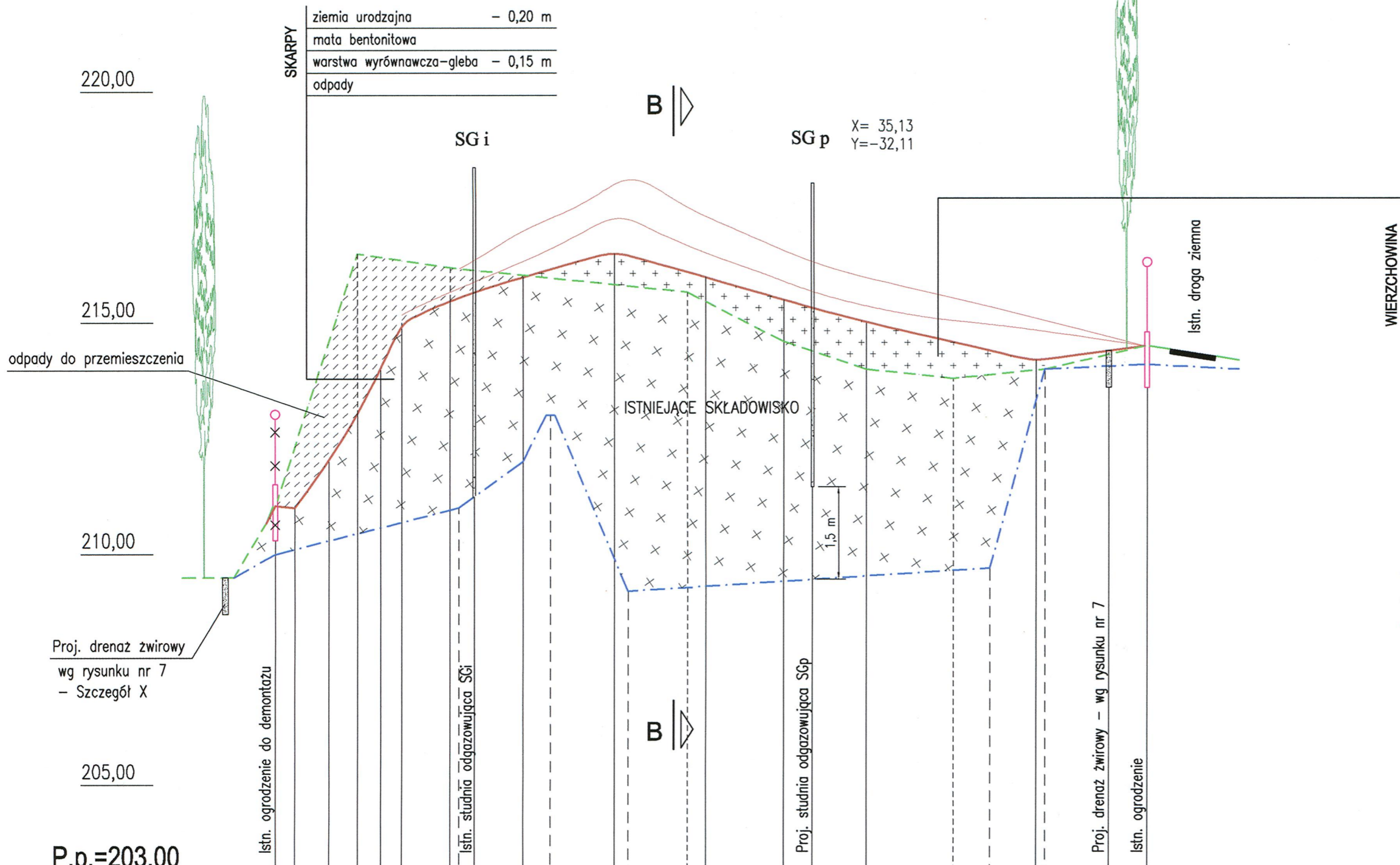
OBJAŚNIENIA:

- GRANICA OPRACOWANIA
- ISTN. OGRODZENIE
- OGRODZENIE DO LIKWIDACJI
- PROJ. DRENAŻ ŻWIROWY OPASKOWY
- STUDNIA ODGAZOWUJĄCA
- PIEZOMETR

ZIELEŃ PROJEKTOWANA:

- KRZEWY, POWIERZCHNIA NASADZEŃ
- DRZEWA - LIŚCIASTE, ILGLASTE
- TRAWY

BONUS PRACOWNIA PROJEKTOWA		52-339 Wrocław ul. Potabian 2	
Obiekt:	Rekultywacja składowiska odpadów w Piotrkowiczkach		
Nazwa rysunku:	Plan sytuacyjny - ZIELEŃ PROJEKTOWANA	Skala:	1:500
Investor:	Urząd Gminy Wisznia Mała		
Stadium:	Projekt wykonawczy	Nr rys.:	5
Zespół:	Imię i Nazwisko	Nr uprawnień	Specjalność
Projektant	mgr inż. Stefania Kowalska	268/90/UW	instal-inż.
Sprawdzający	mgr inż. Dorota Płochocka	335/90/UW	instal-inż.
	Data	Podpis	
	12.2004		
	12.2004		



warstwa rekulturacyjna	- 0,50 m
w tym: ziemia urodzajna	- 0,20 m
podglebie	- 0,30 m
warstwa filtracyjna z piasku	- 0,20 m
mata bentonitowa	
warstwa wyrównawcza + odgazowująca z piasku	- 0,15 m
odpady	

- - - - - Teren wg stanu z 1993 r.
- - - - - Teren istniejący
- - - - - Teren projektowany (po robotach ziemnych)

PRZEKRÓJ A - A

1 : 100 / 500

Rzędne terenu wg stanu z 1993r.	0,0	210,00	20,0	211,00	27,0	212,00	30,0	213,00	38,5	209,20	78,0	209,70	84,0	214,00	95,0	214,10
Odległości																

Rzędne terenu istniejącego	0,0	211,15	9,0	216,50	19,0	216,20	45,0	215,70	55,5	214,60	64,5	214,00	74,0	213,80	84,0	214,00	95,0	214,50
Odległości (dla terenu istn.)																		

Rzędne terenu po rob. ziemnych*	0,0	211,00	2,0	211,00	6,0	212,00	9,0	213,00	11,5	214,00	13,8	215,00	19,0	215,50	27,0	216,00	37,0	216,50	47,0	216,00	55,5	215,50	64,5	215,00	83,0	214,20	91,0	214,40	95,0	214,50
Odległości																														

* poziom maty bentonitowej

BONUS PRACOWNIA PROJEKTOWA 52-339 Wrocław ul. Potabian 2

Obiekt:	Rekultywacja składowiska odpadów w Piotrkowiczkach				
Nazwa rysunku:	PRZEKRÓJ PODŁUŻNY A - A			Skala :	1:100/500
Inwestor:	Urząd Gminy Wisznia Mała			Nr rys.:	6
Stadium:	Projekt wykonawczy				
Zespół:	Imię i Nazwisko	Nr uprawnień	Specjalność	Data	Podpis
Projektant	mgr inż. Stefania Kowalska	268/90/UW	instal-inż.	12.2004	<i>[Signature]</i>
Sprawdzający	mgr inż. Dorota Płochocka	335/90/UW	instal-inż.	12.2004	<i>[Signature]</i>

warstwa rekultywacyjna	- 0,50 m
w tym: ziemia urodzajna	- 0,20 m
podglebie	- 0,30 m
warstwa filtracyjna z piasku	- 0,20 m
mata bentonitowa	
warstwa wyrównawcza	
+ odgazowująca z piasku	- 0,15 m
odpady	

WIERZCHOWINA

220,00

215,00

210,00

205,00

P.p.=203,00

Y = 0,00

Istn. ogrodzenie

Proj. drenaż żwirowy
wg szczegółu X

ISTNIEJĄCE SKŁADOWISKO

odpady do przemieszczenia

SKARPY

ziemia urodzajna	- 0,20 m
mata bentonitowa	
warstwa wyrównawcza-gleba	- 0,15 m
odpady	

Istn. droga ziemna

Proj. drenaż żwirowy
wg szczegółu X

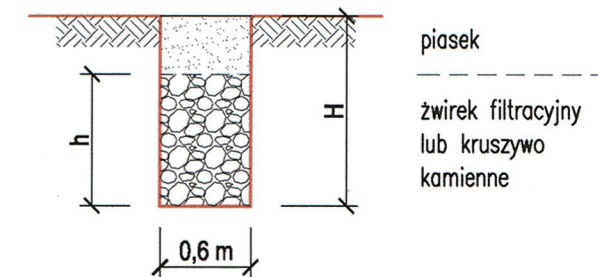
0,85

Istn. ogrodzenie do demontażu

SZCZEGÓŁ X

WYKONANIA DRENAŻU ŻWIROWEGO OPASKOWEGO

1 : 50



$h_{min} = 0,8 m$

- Teren wg stanu z 1993 r.
- Teren istniejący
- Teren projektowany (po robotach ziemnych)

PRZEKRÓJ WYKONANY PO PIKIETAŻU +20

PRZEKRÓJ B - B

1 : 100 / 500

Rzędne terenu wg stanu z 1993 r.	0,0	217,40	6,0	217,00	28,0	209,30	50,0	208,90	63,0	209,00
Odległości	0,0	6,0	28,0	50,0	63,0					

Rzędne terenu istniejącego	0,0	217,40	3,0	217,35	20,0	215,60	30,0	215,80	50,0	215,20	54,0	214,00	58,0	209,70	63,0	209,00
Odległości (dla terenu istn.)	0,0	3,0	20,0	30,0	50,0	54,0	58,0	63,0								

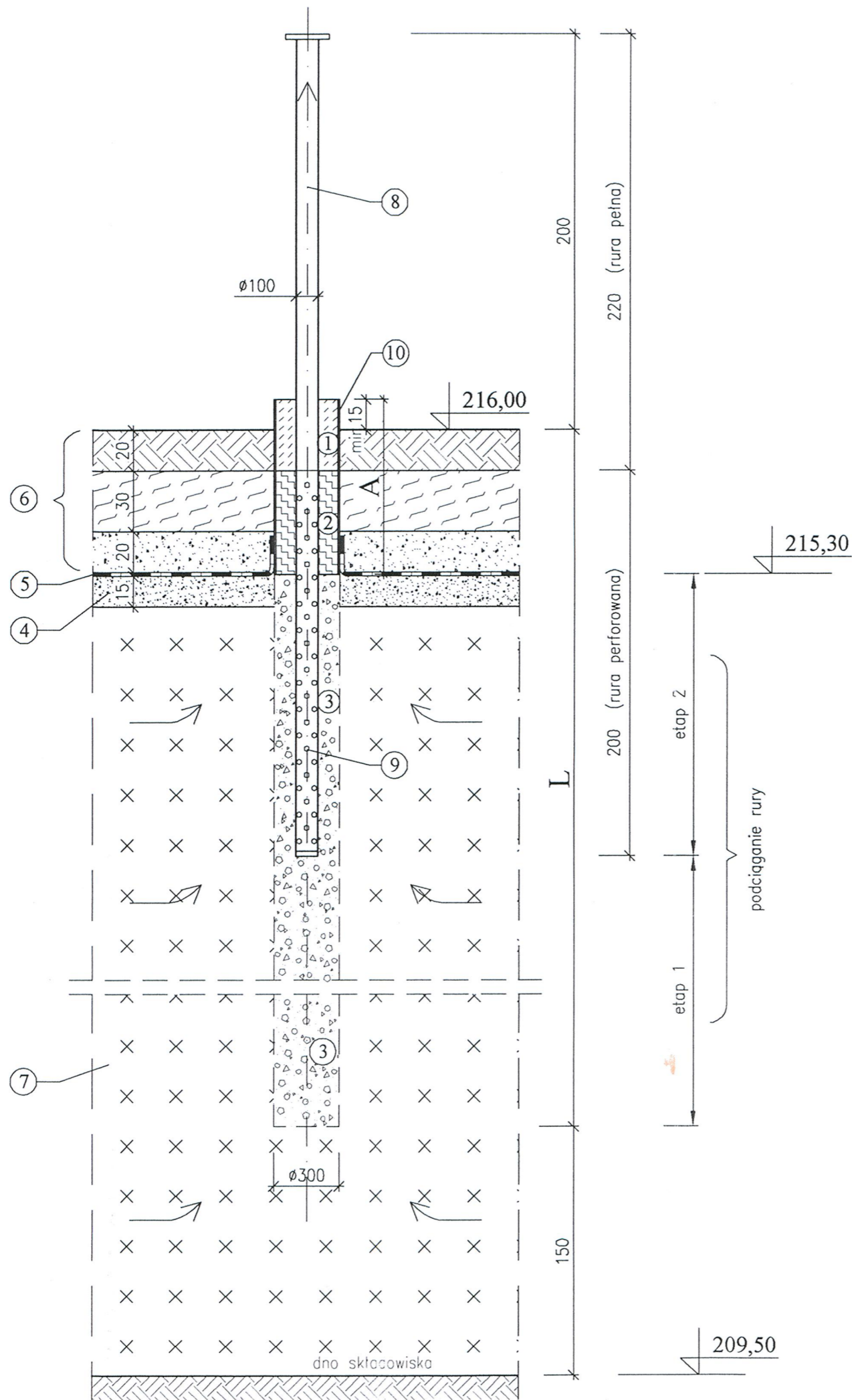
Rzędne terenu po robotach ziemnych*	0,0	217,40	3,0	217,60	10,0	217,50	22,0	217,00	30,0	216,50	36,0	216,00	41,0	215,50	46,0	215,00	50,0	213,00	54,0	211,00	57,0	210,00	63,0	209,00	
Odległości	0,0	3,0	10,0	22,0	30,0	36,0	41,0	46,0	50,0	54,0	57,0	63,0													

* poziom maty bentonitowej

BONUS PRACOWNIA PROJEKTOWA

52-339 Wrocław
ul. Potabian 2

Obiekt:	Rekultywacja składowiska odpadów w Piotrkowiczkach				
Nazwa rysunku:	PRZEKRÓJ POPRZECZNY B - B			Skala : 1:100/500	
Inwestor:	Urząd Gminy Wisznia Mała			Nr rys.: 7	
Stadium:	Projekt wykonawczy				
Zespół:	Imię i Nazwisko	Nr uprawnień	Specjalność	Data	Podpis
Projektant	mgr inż. Stefania Kowalska	268/90/UW	instal-inż.	12.2004	<i>[Signature]</i>
Sprawdzający	mgr inż. Dorota Płochocka	335/90/UW	instal-inż.	12.2004	<i>[Signature]</i>



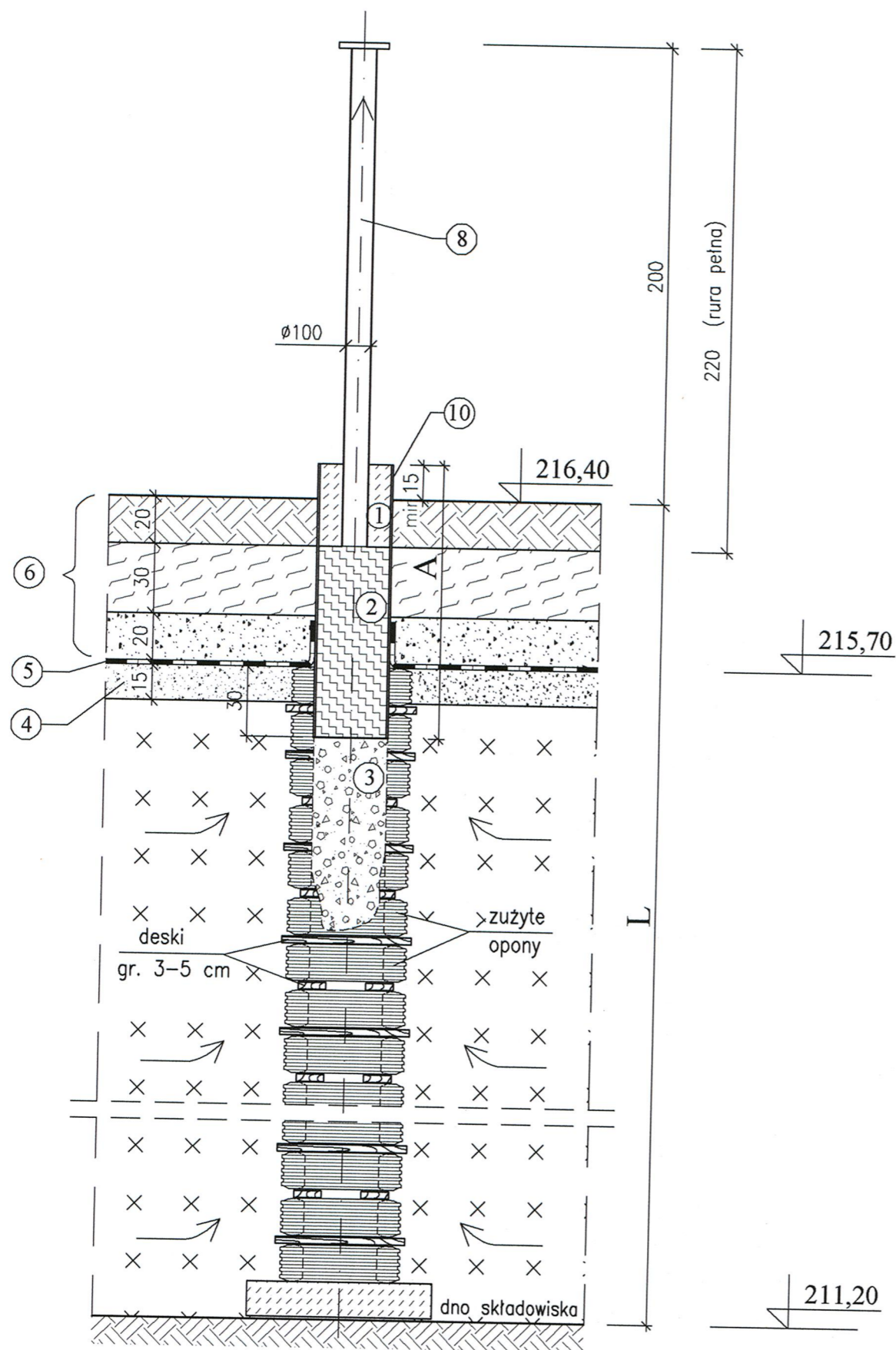
- ① korek betonowy gr. 35 cm, z betonu B-15
 - ② torf lub kompost
 - ③ kruszywo kamienne + koks (1:1)
 - ④ warstwa odgazowująca z piasku
 - ⑤ uszczelnienie (mata bentonitowa)
 - ⑥ warstwy rekultywacyjne: warstwa drenazowa z piasku podglebie ziemia urodzajna
 - ⑦ odpady
 - ⑧ rura stalowa $\varnothing 100$ – pełna
 - ⑨ rura stalowa $\varnothing 100$ – perforowana
 - ⑩ rura stalowa $\varnothing 300$
- L głębokość studni odgazowującej L = 6,50 m
 A długość rury pozostałej A = 0,90 m

PROJ. STUDNIA ODGAZOWUJĄCA

SG p

1:25

BONUS PRACOWNIA PROJEKTOWA				52-339 Wrocław ul. Potabian 2	
Obiekt:	Rekultywacja składowiska odpadów w Piotrkowiczkach				
Nazwa rysunku:	PROJEKTOWANA STUDNIA ODGAZOWUJĄCA SG p			Skala :	1:25
Inwestor:	Urząd Gminy Wisznia Mała			Nr rys.:	8
Stadium:	wykonawczy				
Zespół:	Imię i Nazwisko	Nr uprawnień	Specjalność	Data	Podp.:
Projektant	mgr inż. Stefania Kowalska	268/90/UW	instal-inż.	11.2004	<i>SK</i>
Sprawdzający	mgr inż. Dorota Płochocka	335/90/UW	instal-inż.	11.2004	<i>DP</i>



- ① korek betonowy gr. 35 cm, z betonu B-15
- ② torf lub kompost
- ③ kruszywo kamienne + koks (1:1)
- ④ warstwa odgazowująca z piasku
- ⑤ uszczelnienie (mata bentonitowa)
- ⑥ warstwy rekultywacyjne: warstwa drenazowa z piasku
podglebie
ziemia urodzajna
- ⑦ odpady
- ⑧ rura stalowa $\varnothing 100$ – pełna
- ⑩ rura stalowa $\varnothing 300$

L głębokość studni odgazowującej L = 5,20 m

A długość rury A = 1,15 m

ISTN. STUDNIA ODGAZOWUJĄCA

SG i

1:25

BONUS PRACOWNIA PROJEKTOWA		52-339 Wrocław ul. Potabian 2			
Obiekt:	Rekultywacja składowiska odpadów w Piotrkowiczkach				
Nazwa rysunku:	ISTNIEJĄCA STUDNIA ODGAZOWUJĄCA SG i			Skala :	1:25
Inwestor:	Urząd Gminy Wisznia Mała			Nr rys.:	9
Stadium:	Projekt wykonawczy				
Zespół:	Imię i Nazwisko	Nr uprawnień	Specjalność	Data	Podpis
Projektant	mgr inż. Stefania Kowalska	268/90/UW	instal-inż.	12.2004	<i>[Signature]</i>
Sprawdzający	mgr inż. Dorota Płochocka	335/90/UW	instal-inż.	12.2004	<i>[Signature]</i>