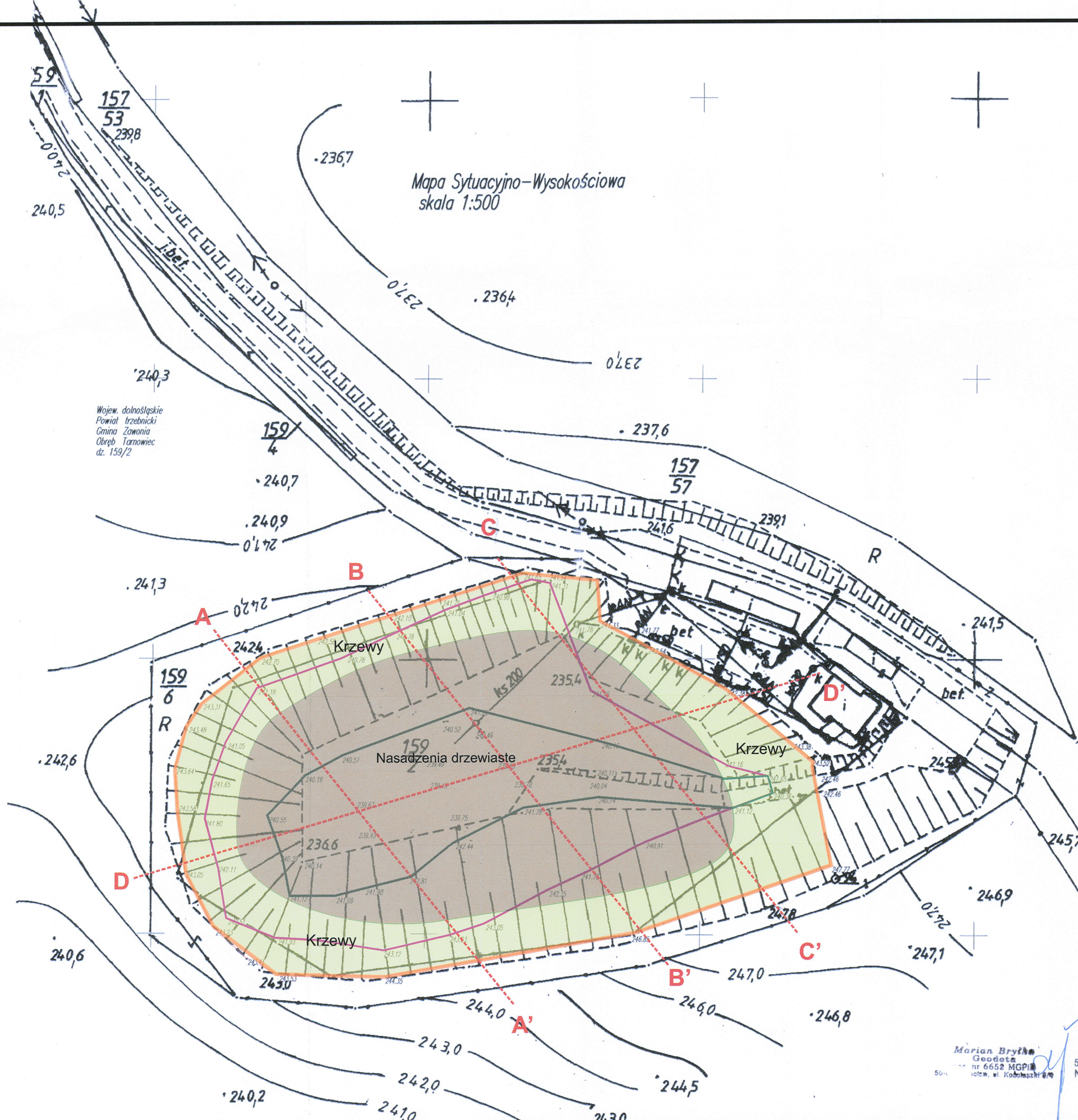


Mapa Sytuacyjno-Wysokościowa  
skala 1:500

Wojew. dolnośląskie  
Powiat trzebnicki  
Gmina Zawonia  
Obszar Tarnowiec  
dz. 159/2



Skala	1 : 500
Temat	Dokumentacja określająca techniczne warunki zamknięcia i rekultywacji składowiska odpadów innych niż niebezpieczne i obojętne w Skotnikach, gmina Zawonia
Nazwa	Zagospodarowanie terenu'
Nr zat.	1. Wrocław, październik 2015

157  
Legenda:

	Korona składowiska
	Górna warstwa odpadów
	Dolna warstwa odpadów

USŁUGI GEODEZYJNE I KARTOGRAFICZNE  
"GEO - MAX"  
Magdalena Przybylska  
55-100 Trzebnica, ul. Wojska Polskiego 34/2  
NIP 915-150-86-46, Reg. 361976193  
tel. 603 616 105, 608 096 458

Marian Bryła  
Geodeta  
nr 6652 MGPI  
ul. Kobylnicki